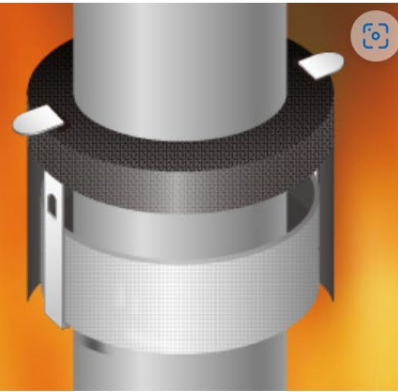




貫通部処理部材
スマート貫通キット
シャッターマンSLII

延焼防止部材

音ナインが耐火建築物で使える！



貫通部処理部材 スマート貫通キット

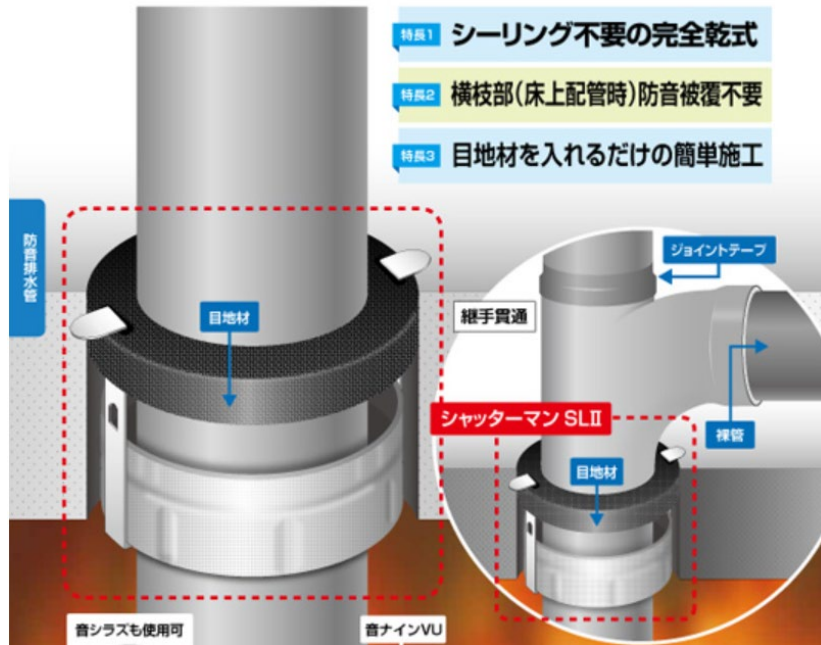
ALC・RC床用

シャッターマンSLII

ALC・RC(75mm以上)床用が更に進化!

国土交通省大臣認定	PS060FL-1068(ALC/RC#100mm)J、VUE PS060FL-1106(ALC/RC#100mm)J、VPE PS060FL-1065(RC#75mm)J、VUE	一般財団法人防火防煙 安全センター認定	KK2019-019-1R(ALC/RC#100mm)J、VUE、VPE KK2019-020-1R(RC#75mm)J、VUE
-----------	--	------------------------	---

- 特長1 シーリング不要の完全乾式
- 特長2 横枝部(床上配管時)防音被覆不要
- 特長3 目地材を入れるだけの簡単施工



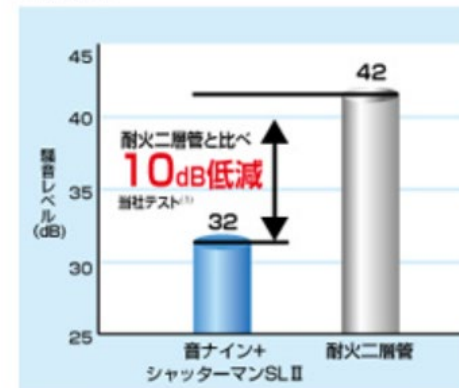
貫通部処理部材
 スマート貫通キット

シャッターマンSLII

ALC/RC
 床用

製品仕様と取扱注意点

●防音性能



注1) 騒音レベルは、騒音、騒音距離、その他の外的要因により、ばらつきます。

●閉塞状態



●貫通部処理部材シャッターマンSLII(ALC・RC床用) 希望参考価格

No.	用途	品名 呼び径	品番	希望参考価格 (円/個)	入数
1	床	シャッターマンSL2 床 50 (シルバー)	0555611	1,600	10個
2		シャッターマンSL2 床 75 (シルバー)	0555612	1,800	10個
3		シャッターマンSL2 床 100 (シルバー)	0555613	2,050	10個

防音排水管